




NUM. PARTE:	DESCRIPCION:	FABRICADO POR:	
K7000B	Kit de cámara infrarroja de reversa, monitor LCD a color de 7" con control remoto y cable con conector de 4 pines	ECCO	

ESPECIFICACIONES:

Kit compuesto por un monitor LCD a color de alta resolución de 7.0" con control remoto y cámara infrarroja de 18 LED, ofrece una excelente calidad de imagen incluso en condiciones de poca luz. El monitor compacto incluye una pantalla solar y permite una instalación discreta sin comprometer el área de pantalla visible. El kit es expandible hasta 2 cámaras (solo C2013B).

Tensión de operación: 12V-24V

Dimensiones del monitor: 173.99mm x 114.04mm x 23.876mm

Temperatura de trabajo del monitor: -20 a 70°C

Dimensiones de la cámara: 2.92" x 3.01" x 2.62"

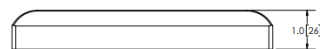
Temperatura de trabajo de la cámara: -30 a 70°C

Conectores de 4 pines

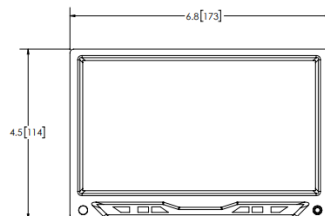
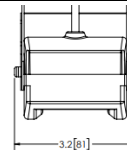
"Cuando se instala de acuerdo con el manual cumple con FMVSS-111, Visibilidad hacia atrás, en efecto desde el 1 de mayo de 2018."



DIBUJO O FOTOGRAFÍA DEL PRODUCTO



Vista superior



Vista frontal

