




## FICHA TÉCNICA DE PRODUCTO

NUM. PARTE:	DESCRIPCION:	FABRICADO POR:	
708	Lámpara lateral LED ámbar 12-24 V.	WAS	

Lámpara LED ámbar, fácil de montar solo requiere dos tornillos o remaches, se recomienda utilizarla como luz lateral, ya que su dimensión estrecha es útil en este tipo de aplicación, evitando rupturas por golpes con árboles u otras superficies que puedan impactar una luz con un perfil más ancho, cuenta con lente de policarbonato, sellada a prueba de agua e intemperie.

- 12 – 24 Volts.
- Cumple con IP66/IP68
- Homologada en Europa E20 (EMC)



### DIBUJO O FOTOGRAFÍA DEL PRODUCTO

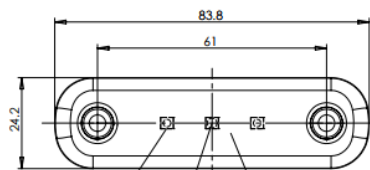
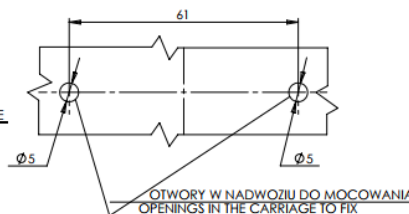
PRZETWORSTWO TWORZYW SZTUCZNYCH  
JÓZEF I LESZEK WAS  
SPÓŁKA JAWNA  
Godziszewice, ul. Stalowa 7,9  
55-200 O L A W A  
tel.0713131918, tel.fax0713133552  
Regon 931951967 NIP 912-16-54-000

ŚWIATŁO BOCZNE POZYCYJNE  
KŁOSZ ŻÓŁTY BARWY SAMOCHODOWEJ  
LUB BEZBARWNY  
SIDE POSITION LAMP  
AMBER COLOURED OR COLOURLESS LENS

OŚ ODNIESIENIA  
AXIS OF THE REFERENCE

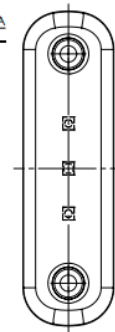
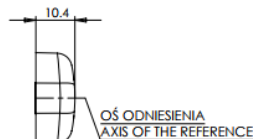


LAMPA BOCZNA POZYCYJNA TYPU W97.1  
SIDE POSITION LAMP TYPE W97.1



ŚRODEK ODNIESIENIA  
CENTER OF THE REFERENCE

MIEJSCE NA NUMER HOMOLOGACJI  
PLACE FOR THE APPROVAL NUMBER



PIONOWA WERSJA MOCOWANIA  
VERTICAL MOUNTING VERSION

NINIEJSZY RYSUNEK JEST CZĘŚCIĄ WNIOSKU O HOMOLOGACJĘ  
THIS DRAWING IS A PART OF THE APPLICATION FOR APPROVAL

ŹRÓDŁA ŚWIATŁA: ELEKTROLUMINESCENCYJNE 12V 0,2W, 24V 0,5W  
LIGHT SOURCE: ELECTROLUMINESCENT 12V 0,2W, 24V 0,5W